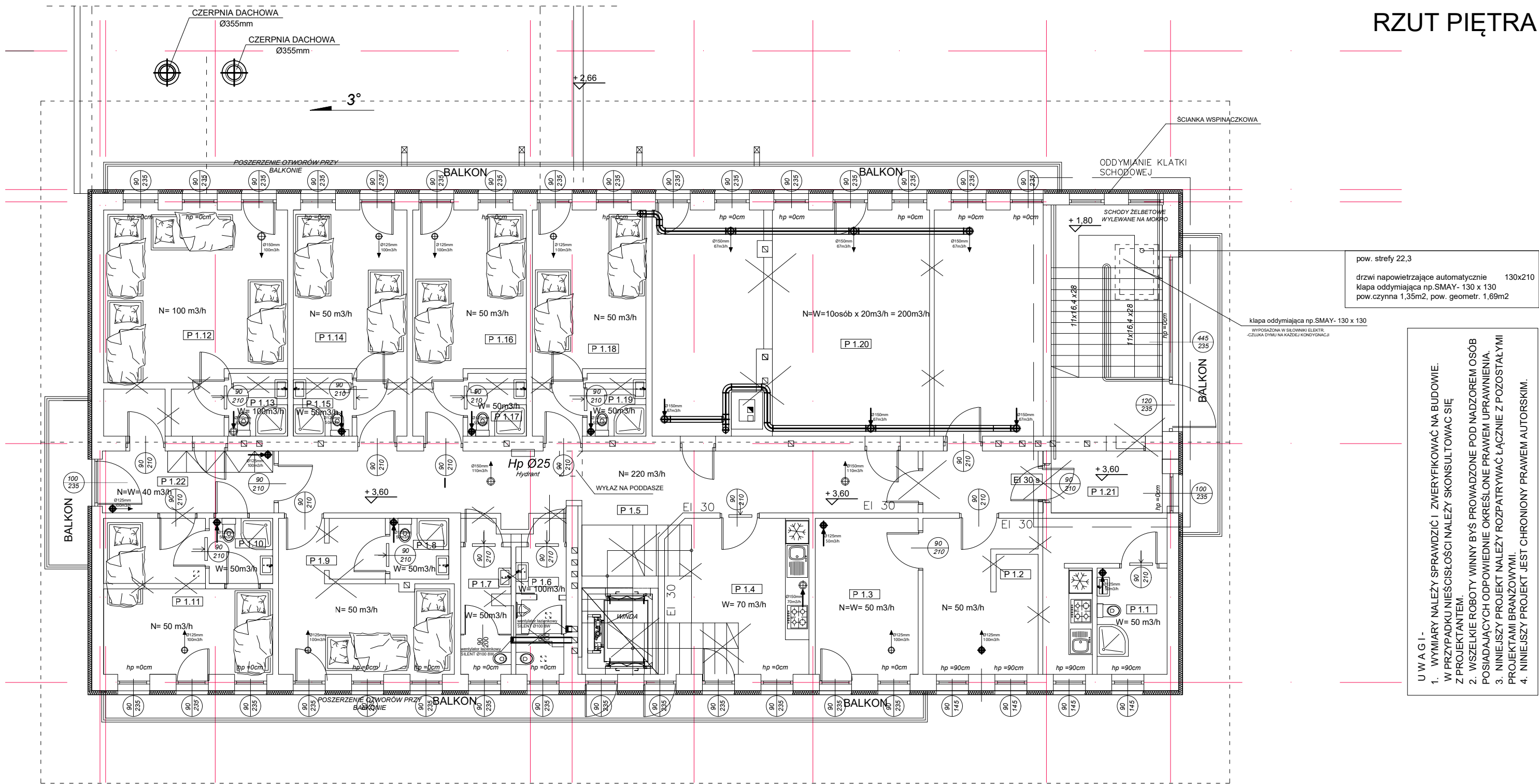


RZUT PIĘTRA



pow. strefy 22,3

drzwi napowietrzające automatycznie 130x210  
klapa oddymiająca np.SMAY- 130 x 130  
pow.czynna 1,35m2, pow. geometr. 1,69m2

klapa oddymiająca np.SMAY- 130 x 130  
WYPOSAŻONA W SIŁOWNIKI ELEKTR.  
CZUJKA DYMU NA KADZIEJ KONDYGNACJI

U W A G I -

1. WYMIARY NALEŻY SPRAWDZIĆ I ZWERYFIKOWAĆ NA BUDOWIE. W PRZYPADKU NIEŚCISŁOŚCI NALEŻY SKONSULTOWAĆ SIĘ Z PROJEKTANTEM.
2. WSZELKIE ROBOTY WINNY BYŚ PROWADZONE POD NADZOREM OSÓB POSIADAJĄCYCH ODPOWIEDNIE OKREŚLONE PRAWEM UPRAWNIENIA.
3. NINIEJSZY PROJEKT NALEŻY ROZPATRYWAĆ ŁĄCZNIE Z POZOSTAŁYMI PROJEKTAMI BRANŻOWYMI.
4. NINIEJSZY PROJEKT JEST CHRONIONY PRAWEM AUTORSKIM.

RZUT PIĘTRA

- TYNK CEM. - WAPIENNY

RZUT PIĘTRA			
ZESTAWIENIE POMIESZCZEŃ			
Numer	Pomieszczenie	Powierzchnia użytkowa [m²]	Rodzaj posadzki
1.1	Łazienka	4,8	PŁ. CERAM.
1.2	Pokój ratowników, aneks kuchenny	19,3	PŁ. CERAM.
1.3	Pokój ratowników	10,4	WYKŁADZINA
1.4	Kuchnia ogólna	14,5	PŁ. CERAM.
1.5	Komunikacja	35,3	PŁ. CERAM.
1.6	Toaleta męska	4,1	PŁ. CERAM.
1.7	Toaleta damska	4,1	PŁ. CERAM.
1.8	Łazienka	2,3	PŁ. CERAM.
1.9	Pokój ratowników	14,7	WYKŁADZINA
1.10	Łazienka	2,3	PŁ. CERAM.

1.11	Pokój ratowników	14,0	WYKŁADZINA
1.12	Pokój ratowników	24,2	WYKŁADZINA
1.13	Łazienka	2,3	PŁ. CERAM.
1.14	Pokój ratowników	13,8	WYKŁADZINA
1.15	Łazienka	2,3	PŁ. CERAM.
1.16	Pokój ratowników	13,9	WYKŁADZINA
1.17	Łazienka	2,3	PŁ. CERAM.
1.18	Pokój ratowników	13,9	WYKŁADZINA
1.19	Łazienka	2,3	PŁ. CERAM.
1.20	Sala szkoleniowa ratowników	58,9	PŁ. CERAM.
1.21	Komunikacja	10,3	PŁ. CERAM.
1.22	Przedpokój	6,9	PŁ. CERAM.

RAZEM 276,9 m2

<div>PRACOWNIA ARCHITEKTONICZNA MAREK WÓJCİK</div>		ul. Władysława Orkana 8, 32 - 400 Myślenice, tel.: 502 430 628 email: pracownia.wojcik@gmail.com		
	INWESTOR:	TEMAT:		
	<div>Grupa Podhalańska GOPR Aleja 1000-lecia 1 34-700 Rabka-Zdrój</div>	Nadbudowa, przebudowa dachu jednospadowego na dwuspadowy, budowa windy osobowej w budynku stacji centralnej Grupy Podhalańskiej GOPR, budowa klatki schodowej wewnętrznej, dobudowa balkonów wraz z infrastrukturą techniczną		
		PROJEKTANT:	PODPIS:	DATA:
		mgr inż. Małgorzata Flaka MAP/0360/POOS/08		02. 2023
			BRANŻA:	
		SANITARNA		
LOKALIZACJA:	SPRAWDZAJĄCY:		FAZA:	
dz nr 4196/1, 34-700 Rabka-Zdrój Jedn. ewid.: 121112_4 Rabka-Zdrój Obręb ewid.: 0001 Rabka-Zdrój gmina Rabka-Zdrój, Powiat Nowotarski	mgr inż. Jan Jarosz 67/2003		PROJEKT TECHNICZNY	
	NAZWA RYSUNKU:	SKALA:	NR RYSUNKU:	
	RZUT PIĘTRA- WENT.MECH.	1:100	S7	